

4 PRIEDAS. Triukšmo žemėlapiai



NACIONALINĖ VISUOMENĖS SVEIKATOS PRIEŽIŪROS LABORATORIJA
 Biudžetinė įstaiga, Žodyno g. 36, LT-10210 Vilnius, tel. (8 5) 270 9229, faksas (8 5) 210 4848
 el.p. nvspl@nvspl.lt, www.nvspl.lt

Duotienynis kaupiamų ir saugomų juridinių asmenų registre, kodas 195551983

SVEIKATOS RIZIKOS VEIKSNIŲ VERTINIMO SKYRIUS
FIZIKINIŲ VEIKSNIŲ TYRIMŲ POSKYRIS

Antakalnio g. 10, LT-10308 Vilnius, tel. (8 5) 260 84 21, faksas (8 5) 234 19 43, el.paštas pritamasis.antakalnio@nvspl.lt

APLINKOS TRIUKŠMO TYRIMO PROTOKOLAS Nr. F-AT-386/2017

20 17 m. sausio 30 d.

Bendroji dalis Nacionalinio VSC prie SAM Klaipėdos departamentas

(pavadinimas:vardas, pavardė)

Liepa g. 17, Klaipėda

Sąrašis (pažymėkite X) nėra yra Nr. PR KL-628 Užsakymo registravimo data 20 16 - 10 - 27 Nr. 3675

Prašymo data 20 16 - 10 - 18 Nr. PR KL-628

Tyrimo programa (pažymėkite X) nėra yra

Aplinkos triukšmo tyrimo 2016-10-31 F-AT-A-386; 2016-11-03 F-AT-A-386.1; 2016-11-21 F-AT-A-386.2; 2016-11-24 F-AT-A-386.3; 2016-12-06 F-AT-A-386.5;

akto (-ų) data (-os) ir numeris (-iai) 2016-12-14 F-AT-A-386.6; 2016-12-19 F-AT-A-386.7; 2016-12-20 F-AT-A-386.8; 2017-01-24 F-AT-A-386.9; 2017-01-26 F-AT-A-386.11

Tyrimo objekto identifikavimas, aprašymas Gyvenamosios patalpos, Nemuno g. 133-8, Klaipėda

LST ISO 1996-1:2004/P:2005; LST ISO 1996-2:2008/P:2010

Tyrimas atliktas vadovaujantis

Tyrimo pradžia 20 16 - 11 - 10 laikas 22:00 val.

Kita užsakovo pateikta informacija nenurodyta

(nuorodinis žymio, data, numeris) Tyrimo pabaiga 20 17 - 01 - 27 laikas 02:00 val.

* Meteorologinės sąlygos nenurodyta

Žemės paviršiaus danga ir būklė (aprašyti) Žemės paviršiaus danga mišri (asfaltas, žolė), Būklė - sausa.

Vėjo greitis 1,9...5,0 m/s Vėjo kryptis ŠR, V, Š

Oro santykinė drėgnė 84,0...90,0 % Debesuota (pažymėkite X) taip ne taip ne taip ne nėra

Kitos matavimo sąlygos (rašyti) nenurodyta

Tyrimui naudotos priemonės ŠR, V, Š

Aplinkos triukšmo tyrimas atliktas: Atmosferos slėgis 995,9...1033,1 hPa

SVAN 948 Nr.12605, patikros sertifikatas Nr. 0275087, 2016-05-05, kalibravimo liudijimas Nr. 760802-AV3.3-00-1933, 2016-05-05, SVAN 948 Nr.9833, patikros sertifikatas Nr. 0435725, 2016-08-10,

kalibravimo liudijimas Nr. 757009-AV3.3-00-1976, 2016-08-10; SVAN 949 Nr.8525, patikros sertifikatas Nr. 0437710, 2016-08-30, kalibravimo liudijimas Nr. 737434-AV3.3-00-2018, 2016-08-29

(prietaiso pavadinimas, modelio numeris, patikros sertifikato/kalibravimo liudijimo Nr., data)

Kalibravimas prieš matavimą * dB Kalibravimas po matavimo * dB

Aplinkos sąlygų matavimai atlikti: dB

Testo 445 Nr.01282822/611, patikros liudijimo Nr. 0471677 2016-11-24, kalibravimo liudijimas Nr.0006672 -T7.3-00-1394 2016 11 24

(prietaiso pavadinimas, modelio numeris, patikros sertifikato/kalibravimo liudijimo Nr., data)

Tyrimo rezultatai

Et. Nr.	Tyrimo vieta, tyrimo vietos aprašymas	Garsų klasifikavimas	** Garsų ekspozicijos lygis (dB A±U)	** Pataisytais garsų ekspozicijos lygis (dB A±U)	Ekvivalentinis garso slėgio lygis (dB A±U)	Maksimalus garso slėgio lygis (dB A±U)	Liekamasis ekvivalentinis garso slėgio lygis (dB A±U)	Liekamasis maksimalus garso slėgio lygis (dB A±U)	Pataisytais ekvivalentinis garso slėgio lygis (dB A±U)	Pataisytais maksimalus garso slėgio lygis (dB A±U)	
1.	Vieno kambario buto, Nemuno g. 133-8, kambarys. Butas nepagyvendintas, be baldų. Buto langai orientuoti į geležinkelio kelią Nr. 201 pusę.	specialusis			41,2±2,2	82,9±2,2	29,8	45,1			
<p>Tyrimo saltinio, bandomosios įrangos aprašymas: Geležinkelio keliu Nr. 201 pravažiuojančių krovinių lokomotyvų keltamas triukšmas. Detali informacija apie krovinių lokomotyvų judėjimą per nutaivinių atikimino laikotarpį, matavimų atikimino laiko intervalai, pateikti priede Nr. 4.</p> <p>Tyrimo sąlygų aprašymas: 1. Matavimų trukmė Beidra stebėjimo trukmė 23,5 h 2. Mikrofono pakėtis Fiksata, trys pozicijos patalpoje. 3. Mikrofono aukštis nuo žemės 1,1 m aukštyje nuo patalpos grindų. 4. Saitinio padėtis 5. Saitimo aukštis nuo žemės 6. Saitimo veikimo sąlygų aprašymas a) autotransporto priemonių skaičius b) traukinių skaičius 3) lektuvų skaičius 7. Papildoma informacija</p>											
<p>Pagal LST ISO 1996-2 p. 9.5 reikalavimus taikoma 3 dBA pataisa. Pagal LST ISO p. 9.6 reikalavimus, pataisa dėl fikavimo triukšmo neįtaikoma.</p>											
<p>Aplinkos sąlygos 17,3...23,0 °C oro santykinė drėgmė 36,5...48,3 %</p> <p>Oro temperatūra</p> <p>Aplinkos sąlygų matavimo prietaiso jautiklio padėtis (aprašyti) Mikroklimate matuoklio jautiklis 1,1 m aukštyje.</p>											

Pastabas **Ekvivalentinis garso slėgio lygis apskaičiuotas iš pavienių pravažiavimų garso ekspozicijos tygių.**
***-Informacija apie prietaisų kalibravimo rezultatus pateikta priede Nr. 3.**

Fizikinių tyrimų specialistė **Vida Butkienė** (pareigos, vardas, pavardė, parašas)
 Fizikinių tyrimų specialistas **Marius Sanda** (pareigos, vardas, pavardė, parašas)
 Fizikinių tyrimų specialistė **Loreta Germanavičienė** (pareigos, vardas, pavardė, parašas)

Tyrimą atliko:

Priedai		Lapų sk.
Eil. Nr.	Pavadinimas	
1.	Priedas Nr. 1. Triukšmomačių mikrofonų išdėstymo schema vieno kambaryje bute, Nemuno g. 133-8, Klaipėda	1
2.	Priedas Nr. 2. Detali meteorologinių sąlygų informacija. Priedas Nr. 3. Triukšmomačių kalibravimo rezultatai.	2
3.	Priedas Nr. 4. Detali informacija apie traukinių judėjimą per matavimo laikotarpį.	1
Paaiškinimai		
U	Pateikta išplėstinė neapibrėžtis. Išplėstinė neapibrėžtis apskaičiuota, suminių standartinę neapibrėžtį padauginus iš aprėpties daugiklio k=2, kuris, esant normaliajam skirstiniui, atitinka 95% pasiklovimo lygmenį. Pateikiama užsakovui prašant.	
N	Neakredituotas metodas	
*	Kai matavimai atliekami ne vieną dieną/naktį, informacija prieduose.	
**	Pateikiama prieduose.	

Tyrintin:

(pareigos, vardas, pavardė, parašas)

Tyrimo rezultatai susiję tik su tiriamąja vieta

NACIONALINĖ VISUOMENĖS SVEIKATOS PRIEŽIŪROS LABORATORIJA
Biudžetinė įstaiga. Žolyno g. 36, LT-10210 Vilnius, tel. (8 5) 270 9229, faks. (8 5) 210 4848
el. p. nvspl@nvspl.lt, www.nvspl.lt

Duomenys kaupiami ir saugomi Juridinių asmenų registre, kodas 195551983

SVEIKATOS RIZIKOS VEIKSNIŲ VERTINIMO SKYRIAUS
FIZIKINIŲ VEIKSNIŲ TYRIMŲ POSKYRIS

Antakainio g. 10, LT-10308 Vilnius, tel. (8 5) 260 84 21, faksas (8 5) 234 19 43, el. paštas primamasis.antakainis@nvspl.lt

APLINKOS TRIUKŠMO TYRIMO PROTOKOLAS Nr. F-AT-386/2017

(Tyrimo protokolo pavadinimas, numeris)

2017-01-30

(Tyrimo protokolo data)

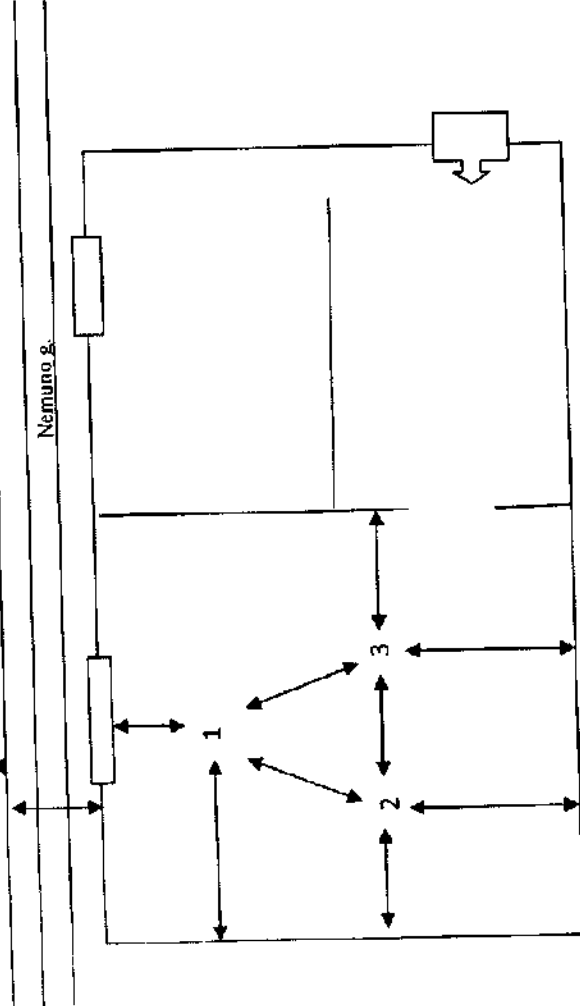
Priedas Nr. 1

2017-01-30

(Priedo data)

Priedo informacija: Triukšmomačių mikrofonų išdėstymo schema vieno kambario bute, Nemuno g. 133-8, Klaipėda.

AB „Lietuvos geležinkeliai“ geležinkelio kelias



UAB „Lietuvos geležinkeliai“
AB „Lietuvos geležinkeliai“
(parcis, vardas, pavardė, parašas)
Priedo Nr. 1 data 2017-01-30

Priedą parengė

- I. 1 taškas: atstumas nuo lango – 1,1 m;
atstumas nuo sienos – 1,9 m; atstumas tarp 1 ir 2 taškų – 1,7 m; atstumas tarp 1 ir 3 taškų – 1,7 m.
- 2 taškas: atstumas nuo šoninės sienos – 1,0 m; atstumas nuo galinės sienos – 2,0 m; atstumas tarp 2 ir 3 taškų – 1,3 m
- 3 taškas: atstumas nuo šoninės sienos – 1,0 m; atstumas nuo galinės sienos – 2,0 m
- II. Atstumas nuo geležinkelio kelio Nr. 201 ašies iki gyvenamojo namo, Nemuno g. 133-8, išorinės sienos – 17,8 m.

SVEIKATOS RIZIKOS VEIKSNIŲ VERTINIMO SKYRIAUS
FIZIKINIŲ VEIKSNIŲ TYRIMŲ POSKYRIS

Antakalnio g. 10, LT-10308 Vilnius, tel. (8 5) 260 84 21, faksas (8 5) 234 19 43, el. paštas priimamasis.antakainis@nvspl.lt

APLINKOS TRIUKŠMO TYRIMO PROTOKOLAS Nr. F-AT-386/2017

Priedas Nr. 3

2017-01-30

(Priedo data)

Priedo informacija: **Triukšmomačių kalibravimo rezultatai**

1. Matavimų atlikimo diena: 2016-11-10/11

Prietaiso pavadinimas	Kalibravimo rezultatas prieš matavimus, dB	Kalibravimo rezultatas po matavimų, dB
SVAN 948, Nr. 12605	94,7	94,5
SVAN 948, Nr. 8833	93,3	93,3
SVAN 949, Nr. 8525	94,9	94,7

2. Matavimų atlikimo diena: 2016-11-24/25

Prietaiso pavadinimas	Kalibravimo rezultatas prieš matavimus, dB	Kalibravimo rezultatas po matavimų, dB
SVAN 948, Nr. 12605	94,5	94,5
SVAN 948, Nr. 8833	93,2	93,2
SVAN 949, Nr. 8525	94,9	94,7

3. Matavimų atlikimo diena: 2016-12-01/02

Prietaiso pavadinimas	Kalibravimo rezultatas prieš matavimus, dB	Kalibravimo rezultatas po matavimų, dB
SVAN 948, Nr. 12605	94,5	94,5
SVAN 948, Nr. 8833	93,2	93,3
SVAN 949, Nr. 8525	94,9	94,8

4. Matavimų atlikimo diena: 2016-12-06/07

Prietaiso pavadinimas	Kalibravimo rezultatas prieš matavimus, dB	Kalibravimo rezultatas po matavimų, dB
SVAN 948, Nr. 12605	94,5	94,6
SVAN 948, Nr. 8833	93,3	93,3
SVAN 949, Nr. 8525	94,8	94,7

5. Matavimų atlikimo diena: 2016-12-20/21

Prietaiso pavadinimas	Kalibravimo rezultatas prieš matavimus, dB	Kalibravimo rezultatas po matavimų, dB
SVAN 948, Nr. 12605	94,7	94,5
SVAN 948, Nr. 8833	93,3	93,2
SVAN 949, Nr. 8525	94,7	94,7

6. Matavimų atlikimo diena: 2017-01-26/27

Prietaiso pavadinimas	Kalibravimo rezultatas prieš matavimus, dB	Kalibravimo rezultatas po matavimų, dB
SVAN 948, Nr. 12605	94,9	94,5
SVAN 948, Nr. 8833	93,3	93,2
SVAN 949, Nr. 8525	94,9	94,7

Matavimų specialistė
Vida Rutkionė

Priedą parengė _____

(pareigos, vardas, pavardė, parašas)
Priedo Nr. 3 data 2017-01-30

NACIONALINĖ VISUOMENĖS SVEIKATOS PRIEŽIŪROS LABORATORIJA
 Biudžetinė įstaiga, Žolyno g. 36, LT-10210 Vilnius, tel. (8 5) 270 9229, faks. (8 5) 210 4848
 el. p. ivspla@ivspla.lt, www.ivspla.lt
 Duomenys kaupiami ir saugomi Juridinių asmenų registre, kodas 195551983

**SVEIKATOS RIZIKOS VEIKSNIŲ VERTINIMO SKYRIUS
 FIZIKINIŲ VEIKSNIŲ TYRIMŲ POSKYRIS**

Aniakalnių g. 10, LT-10308 Vilnius, tel. (8 5) 260 84 21, faksas (8 5) 234 19 43, el. paštas prilimanasis.ankalnius@ivspla.lt

APLINKOS TRIUKŠMO TYRIMO PROTOKOLAS Nr. F-AI-386/2017

(Tyrimo protokolo pavadinimas, numeris)

2017-01-30
 (Tyrimo protokolo data)

Priedas Nr. 4
 2017-01-30
 (Priedo data)

Priedo informacija: **Detali informacija apie traukinių judėjimą per matavimų atlikimo laikotarpį**

Data	Stebėjimo laikotarpis	Valanda	„Lietuvos geležinkeliai“	Kitų įmonių
2016-11-10	22:00-02:00 val.	22:50	-	-
2016-11-11		00:10	1 (su vagonais)	1 (su vagonais)
2016-11-24	22:00-01:30 val.	22:40	-	1
2016-11-24		22:50	1(su vagonais)	-
2016-11-24		23:30	1(su vagonais)	-
2016-11-25		00:08	-	1(su vagonais)
2016-11-25		00:27	-	1
2016-12-01	22:00-02:00 val.	22:50	-	1
2016-12-06	22:00-02:00 val.	22:10	-	1(su vagonais)
2016-12-06		22:46	1(su vagonais)	-
2016-12-07		00:51	1(su vagonais)	-
2016-12-20	22:00-02:00 val.	23:23	1(su vagonais)	-

2016-12-20		23:30	-	1(su vagonais)
2016-12-20		23:50	-	1
2016-12-21		00:30	1(su vagonais)	-
2017-01-26	22:00-02:00 val.	23:15	1(su vagonais)	-
2017-01-26		23:35	-	1(su vagonais)
2017-01-27		00:01	-	1
2017-01-27		01:00	1(su vagonais)	-
2017-01-27		01:56	-	1(su vagonais)
Viso			9	11

Priekš paraksts:

.....

(parcēģis, vārds, pavārds, paraksts)

Priekš Nr. 4 data 2017-01-30

NACIONALINĖ VISUOMENĖS SVEIKATOS PRIEŽIŪROS LABORATORIJA

Budžetinė įstaiga, Žolyno g. 36, LT-10210 Vilnius, tel. (8 5) 270 9229, faks (8 5) 210 4848

el.p. nvspl@nvspl.lt, www.nvspl.lt

Duomenys kaupiami ir saugomi Juridinių asmenų registre, kodas 195551983

SVEIKATOS RIZIKOS VEIKSNIŲ VERTINIMO SKYRIUS

FIZIKINIŲ VEIKSNIŲ TYRIMŲ POSKYRIS

Antakalnio g. 10, LT-10308 Vilnius, tel. (8 5) 260 84 21, faksas (8 5) 234 19 43, el.paštas priimamasis.anta@nvspl.lt

VIBRACIJOS OKTAVINĖSE DAŽNIŲ JUOSTOSE TYRIMO PROTOKOLAS Nr. F-VO-36/2017

20 17 m. vasario 08 d.

Nacionalinio VSC prie SAM Klaipėdos departamentas

(pavadinimas/vardas/pavardė)

Bendroji dalis
Užsakovas:

Liepa g. 17, Klaipėda

(adresas)

Sutartis (pažymėjus X) nėra yra data 20 16 - 10 - 18 Nr. PR KL-628 Užsakymo registravimo data 20 16 - 10 - 27 Nr. 3675

Prašymo data 20 16 - 10 - 18 Nr. PR KL-628

Tyrimo programa (pažymėjus X) nėra yra

Vibracijos oktavines dažnių juostose tyrimo

akto (-ų) data (-os) ir numeris (-iai)

2017-02-06 F-VO-4-36

Gyvenamosios patalpos, Nemuno g. 133-B, Klaipėda

Tyrimo objekto identifikavimas, aprašymas

IIN 50:2003 (N)

(nuorodinis žymuo, data, numeris)

Tyrimas atliktas vadovaujantis IIN 50:2003 (N) Tyrimo pabaiga 20 17 - 02 - 07 laikas 23:35 val.

Tyrimo pradžia 20 17 - 02 - 07 laikas 22:00 val.

Kitą užsakovo pateikta informacija nenurodyta

Tyrimui naudotos priemonės

Vibracijos oktavines dažnių juostose tyrimas atliktas:

SVAN 948 Nr.8833, patikros sertifikatas Nr. 0435725, 2016-08-10, kalibravimo liudijimas Nr. 757009-AV1.3-00-1976, 2016-08-10; Vibracijos kalibratorius PCB 394C06 Nr.4990, kalibravimo liudijimas Nr. 757010-AV1.3-00-1975 2016-08-08

(priešais pavadinimas, modelio numeris, patikros sertifikato/kalibravimo liudijimo Nr., data)

Aplinkos sąlygų matavimai atlikti:

SVAN 948 Nr.8833, patikros sertifikatas Nr. 0435725, 2016-08-10, kalibravimo liudijimas Nr. 757009-AV1.3-00-1976, 2016-08-10; Testo 400 Nr.01296053/611, patikros sertifikatas Nr. 0277696,

2016-03-29, kalibravimo liudijimas Nr. 759672-T2.3-00-341, 2016-03-29; Nr., patikros sertifikatas Nr. 0337824, 2016-03-23, kalibravimo liudijimas Nr. 14/16-A, 2016-03-22

(priešais pavadinimas, modelio numeris, patikros sertifikato/kalibravimo liudijimo Nr., data)

Tyrimo rezultatai		Vibracijos pagreitis dB												Svertinė vibracijos vidutinė kvadratinė vertė dB ±1																	
Tit. Nr.	Tyrimo vieta, tyrimo vietos aprašymas	Vibracijos pagreitis dB												Svertinė vibracijos vidutinė kvadratinė vertė dB ±1																	
		1	1,25	1,6	2	2,5	3,15	4	5	6,3	8	10	12,5	16	20	25	31,5	40	50	63	80										
		Hz	Hz	Hz	Hz	Hz	Hz	Hz	Hz	Hz	Hz	Hz	Hz	Hz	Hz	Hz	Hz	Hz	Hz	Hz	Hz										
1. Vieno kambario buto, Nemuno g. 133-8, Klaipėda, kambarys. Butas neapgyvendintas, be baldų. Buto langai orientuoti į geležinkelio keltą Nr.201 pusę.		84,9	85,8	81,8	81,7	70,9	66,6	64,0	62,0	59,9	60,0	60,7	60,2	63,9	69,7	74,8	77,5	76,5	78,5	78,0	77,0										
Matavimai atlikti X ašyje.																															
Tyrimo sąlygų aprašymas: akcelerometro vietos ir padėties, matavimo trukmė, triukšmo lygis ir kt.)																															
1. Prietaiso akcelerometras pritvirtintas sriegiu prie plieninės plokštės paviršiaus, turinčios 3 atramos taškus. Plieninė plokštė - ant patalpos grindų.																															
2. Matavimo trukmė - 1 min.																															
3. Vibracijos pobūdis pagal laiko charakteristiką - nepastovi.																															
Aplinkos sąlygos oro temperatūra		14,5	°C													21,5	%													58,0	dB
2. Vieno kambario buto, Nemuno g. 133-8, Klaipėda, kambarys. Butas neapgyvendintas, be baldų. Buto langai orientuoti į geležinkelio keltą Nr.201 pusę.		85,1	79,6	77,8	75,3	64,7	63,8	63,7	64,2	64,2	64,2	64,2	66,0	67,1	67,0	69,5	74,3	75,1	79,1	82,0	83,0	75,7									
Matavimai atlikti Y ašyje.																															
Tyrimo sąlygų aprašymas (akcelerometro vietos ir padėties, matavimo trukmė, triukšmo lygis ir kt.)																															
1. Prietaiso akcelerometras pritvirtintas sriegiu prie plieninės plokštės paviršiaus, turinčios 3 atramos taškus. Plieninė plokštė - ant patalpos grindų.																															
2. Matavimo trukmė - 1 min.																															
3. Vibracijos pobūdis pagal laiko charakteristiką - nepastovi.																															
Aplinkos sąlygos oro temperatūra		14,5	°C													21,5	%													58,0	dB
3. Vieno kambario buto, Nemuno g. 133-8, Klaipėda, kambarys. Butas neapgyvendintas, be baldų.		95,5	94,6	87,0	87,0	72,6	69,6	66,2	62,2	63,4	60,0	63,3	64,4	63,5	65,6	60,6	74,7	83,5	90,3	89,2	83,7										
Matavimai atlikti X ašyje.																															

Tyrimo rezultatai		Vibracijos pagerėlis dB											Svertinė vibracijos vidutinė kvadratinė vertė dB ±1										
Už. Nr.	Tyrimo vieta, tyrimo vietos aprašymas	Vibracijos šaltinis, jo aprašymas	1 Hz	1.25 Hz	1.6 Hz	2 Hz	2.5 Hz	3.15 Hz	4 Hz	5 Hz	6.3 Hz	8 Hz	10 Hz	12.5 Hz	16 Hz	20 Hz	25 Hz	31.5 Hz	40 Hz	50 Hz	63 Hz	80 Hz	
	Buto langai orientuoti į geležinkelio kelią Nr.201 pusę.	lokomotyvas su sąstata.																					
	Matavimai atlikti 2 sąlyje.																						
	Tyrimo sąlygų aprašymas (akcelerometro vietas ir padėties, matavimo trukmė, triukšmo lygis ir kt.)		Plieninė plokštė - ant patalpos grindų.																				
	1. Prietaiso akcelerometras pritvirtintas sriegiu prie plieninės plokštės paviršiaus, turinčios 3 atramos taškus.		Plieninė plokštė - ant patalpos grindų.																				
	2. Matavimo trukmė - 1 min.		Plieninė plokštė - ant patalpos grindų.																				
	3. Vibracijos pobūdis pagal laiko charakteristiką - nepastovi.		Plieninė plokštė - ant patalpos grindų.																				
	Aplinkos sąlygos oro temperatūra		14,5	82,9	81,2	79,0	73,9	68,7	66,7	62,1	59,2	57,4	55,7	55,0	54,9	55,1	54,8	54,7	55,2	55,7	55,4	55,5	55,5
	4. Vieno kambario buto, Nemuno g. 133-8, Klaipėda, kambarys. Butas neapgyvendintas, be baldų. Buto langai orientuoti į geležinkelio kelią Nr.201 pusę.																						
	Matavimai atlikti X sąlyje.																						
	Tyrimo sąlygų aprašymas (akcelerometro vietas ir padėties, matavimo trukmė, triukšmo lygis ir kt.)		Plieninė plokštė - ant patalpos grindų.																				
	1. Prietaiso akcelerometras pritvirtintas sriegiu prie plieninės plokštės paviršiaus, turinčios 3 atramos taškus.		Plieninė plokštė - ant patalpos grindų.																				
	2. Matavimo trukmė - 1 min.		Plieninė plokštė - ant patalpos grindų.																				
	3. Vibracijos pobūdis pagal laiko charakteristiką - pastovi.		Plieninė plokštė - ant patalpos grindų.																				
	4. Gyvenamo namo greičinybeje įsikūrusios įmonės vykdė veiklą.		Plieninė plokštė - ant patalpos grindų.																				
	Aplinkos sąlygos oro temperatūra		15,7	74,5	72,4	70,5	67,3	64,0	63,8	62,4	63,3	63,7	63,5	64,4	65,0	65,2	65,1	65,2	65,2	64,4	64,4	63,4	62,8
	5. Vieno kambario buto, Nemuno g. 133-8, Klaipėda, kambarys. Butas neapgyvendintas, be baldų. Buto langai orientuoti į geležinkelio kelią Nr.201 pusę.																						
	Matavimai atlikti X sąlyje.																						
	Tyrimo sąlygų aprašymas (akcelerometro vietas ir padėties, matavimo trukmė, triukšmo lygis ir kt.)		Plieninė plokštė - ant patalpos grindų.																				
	1. Prietaiso akcelerometras pritvirtintas sriegiu prie plieninės plokštės paviršiaus, turinčios 3 atramos taškus.		Plieninė plokštė - ant patalpos grindų.																				
	2. Matavimo trukmė - 1 min.		Plieninė plokštė - ant patalpos grindų.																				
	3. Vibracijos pobūdis pagal laiko charakteristiką - pastovi.		Plieninė plokštė - ant patalpos grindų.																				
	4. Gyvenamo namo greičinybeje įsikūrusios įmonės vykdė veiklą.		Plieninė plokštė - ant patalpos grindų.																				
	Aplinkos sąlygos oro temperatūra		15,7	74,5	72,4	70,5	67,3	64,0	63,8	62,4	63,3	63,7	63,5	64,4	65,0	65,2	65,1	65,2	65,2	64,4	64,4	63,4	62,8

Tyrimo rezultatai		Vibracijos pagreitis dB													Svertinė vibracijos vidutinė kvadratinė vertė dB ±U								
EpL Nr.	Tyrimo vieta, tyrimo vietos aprašymas	Vibracijos pagreitis dB																					
		1 Hz	1,25 Hz	1,6 Hz	2 Hz	2,5 Hz	3,15 Hz	4 Hz	5 Hz	6,3 Hz	8 Hz	10 Hz	12,5 Hz	16 Hz	20 Hz	25 Hz	31,5 Hz	40 Hz	50 Hz	63 Hz	80 Hz		
Matavimai atlikti Y ašyje.																							
Tyrimo sąlygų aprašymas (akcelerometro vietas ir padėty, matavimo trukmė, triukšmo lygis ir kt.)																							
1. Priešais akcelerometras pritvirtintas sriegiu prie plieninės plokštės paviršiaus, turinčios 3 atramos taškus. Plieninė plokštė - ant patalpos grindų.																							
2. Matavimo trukmė - 1 min.																							
3. Vibracijos pobūdis pagal laiko charakteristiką - pastovi.																							
4. Gyvenamo namo greičiui išmatavimas įmonės vykde veikla.																							
Aplinkos sąlygos oro temperatūra		15,7																				31,2	dB
6. Vieno kambario buto, Nemuno g. 133-8, Klaipėda, kambarys. Butas neapgyvendintas, be baldų. Buto langai orientuoti į geležinkelio keli Nr.201 pusę.		78,5	78,8	75,3	70,7	66,1	63,8	61,3	59,3	59,0	58,3	56,3	55,8	55,5	55,1	55,5	55,7	56,6	58,6	58,3	58,6		
Matavimai atlikti Z ašyje.																							
Tyrimo sąlygų aprašymas (akcelerometro vietas ir padėty, matavimo trukmė, triukšmo lygis ir kt.)																							
1. Priešais akcelerometras pritvirtintas sriegiu prie plieninės plokštės paviršiaus, turinčios 3 atramos taškus. Plieninė plokštė - ant patalpos grindų.																							
2. Matavimo trukmė - 1 min.																							
3. Vibracijos pobūdis pagal laiko charakteristiką - pastovi.																							
4. Gyvenamo namo greičiui išmatavimas įmonės vykde veikla.																							
Aplinkos sąlygos oro temperatūra		15,7																				31,2	dB

Pastabos *neurodyta*

Tyrimą atliko: *Fizikinių tyrimų specialistė Loreta Germanavičienė*
(pareigos, vardas, pavardė, parašas)

Priedai		Laikų sk.
Eil. Nr.	Pavadinimas	
1.	<i>Priedas Nr.1. Vibracijos šaltinio ir gyvenamojo namo, Nemuno g. 133, Klaipėda, išsidėstymo situacijos schema.</i>	1
Paaiškinimai		
U	Pateikta išplėstinė neapibrėžtis. Išplėstinė neapibrėžtis apskaičiuota, suminę standartinę neapibrėžtį padauginus iš apriėpties daugiklio $k=2$, kuris, esant normaliajam skirstiniui, atitinka 99% pasiklovimo lygmenį. Pateikiama užsakovui prašant.	
N	Neakredituotas metodas	

Tvirtinu: *Loreta Germanavičienė*
(pareigos, vardas, pavardė, parašas)

Tyrimo rezultatai susiję tik su tiriamąja vieta

NACIONALINĖ VISUOMENĖS SVEIKATOS PRIEŽIŪROS LABORATORIJA
Būdžetinė įstaiga, Žolyno g. 36, LT-10210 Vilnius, tel. (8 5) 270 9229, faks. (8 5) 210 4848
el. p. nvspl@nvspl.lt, www.nvspl.lt
Duomenys kaupiami ir saugomi Juridinių asmenų registre, kodas 195551983

**SVEIKATOS RIZIKOS VEIKSNIŲ VERTINIMO SKYRIAUS
FIZIKINIŲ VEIKSNIŲ TYRIMŲ POSKYRIS**

Antakalnio g. 10, LT-10308 Vilnius, tel. (8 5) 260 84 21, faksas (8 5) 234 19 43, el. paštas priimamasis.antakalnis@nvspl.lt

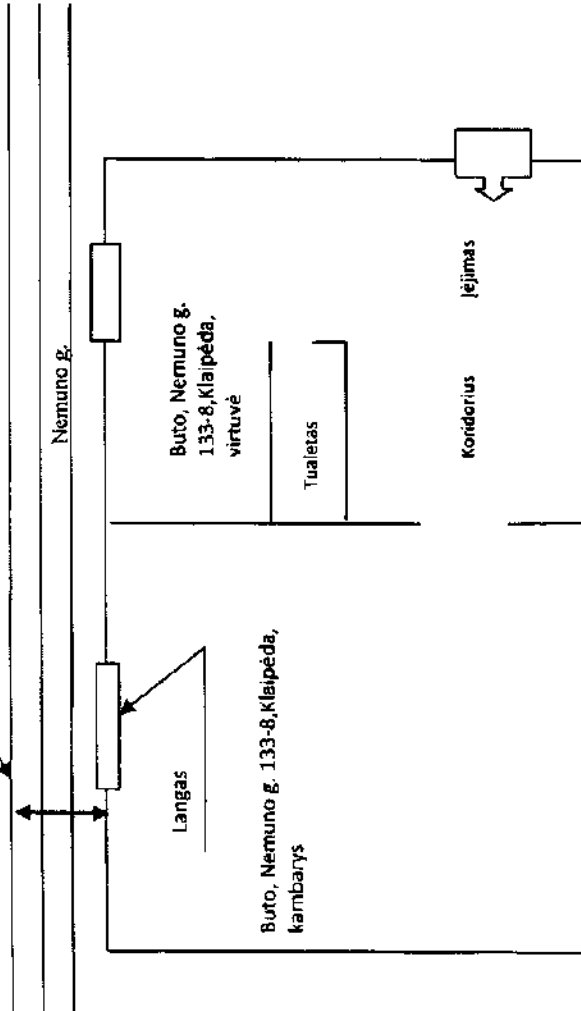
VIBRACIJOS OKTAVINĖSE DAŽNIŲ JUOSTOSE TYRIMO PROTOKOLAS Nr. F-V0-36/2017

(Tyrimo protokolo pavadinimas, numeris)
2017-02-08
(Tyrimo protokolo data)

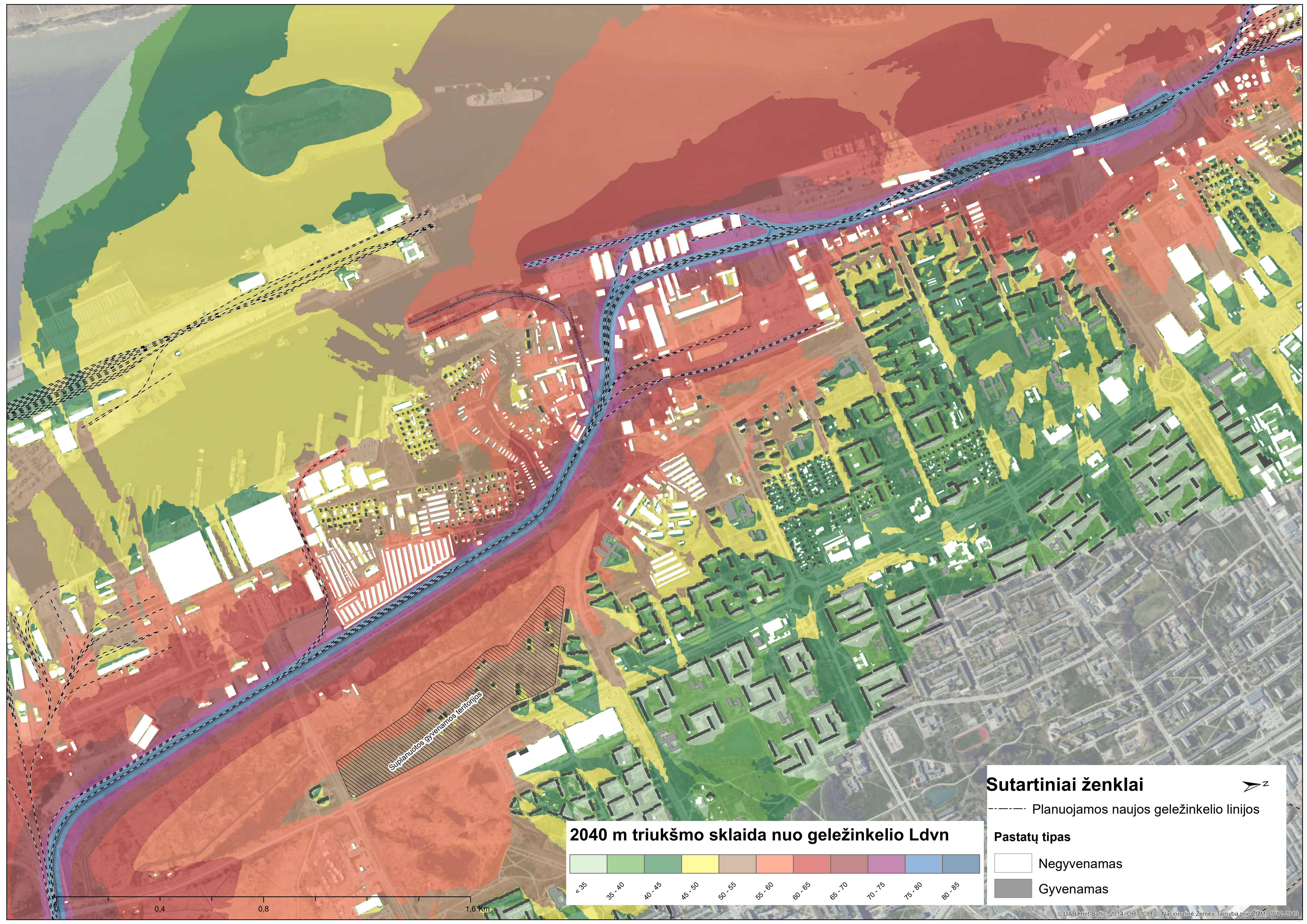
Priedas Nr. 1
2017-02-08
(Priedo data)

Priedo informacija: Vibracijos šaltinio ir gyvenamojo namo, Nemuno g. 133, Klaipėda, išsidėstymo situacijos schema
AB „Lietuvos geležinkeliai“ geležinkelio kelias Nr.201

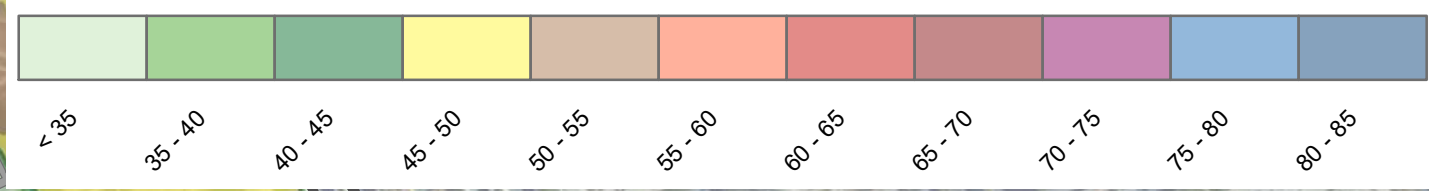
Atstumas nuo geležinkelio kelio Nr. 201 ašies
iki gyvenamojo namo, Nemuno g. 133-8,
išorinės sienos – 17,8 m.



Priedą parėgė _____
(pareiģos, vardas, pavardė, parašas)
Priedo Nr. 1 data 2017-02-08



2040 m triukšmo sklaida nuo geležinkelio Ldvn



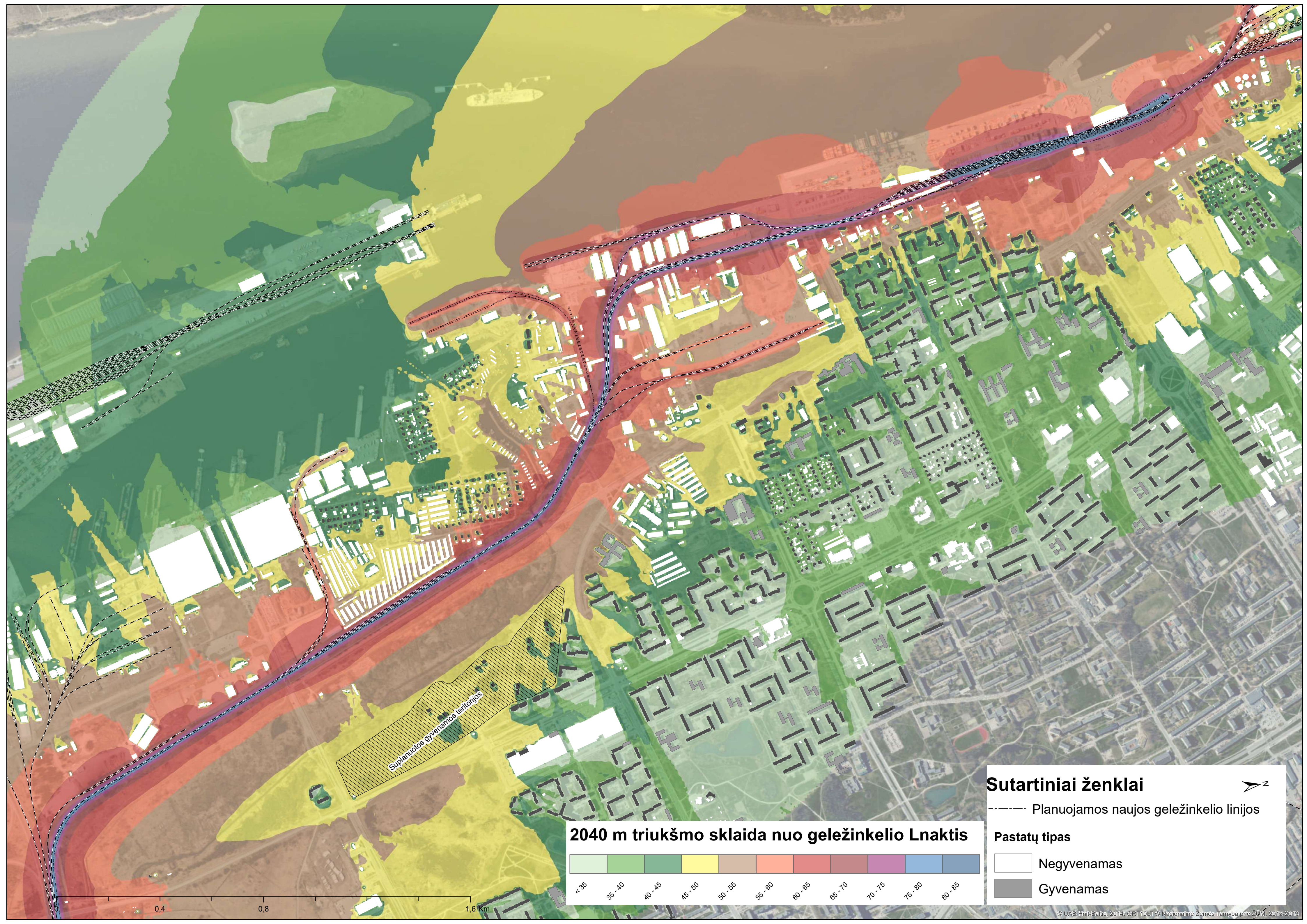
Sutartiniai ženklai

----- Planuojamos naujos geležinkelio linijos

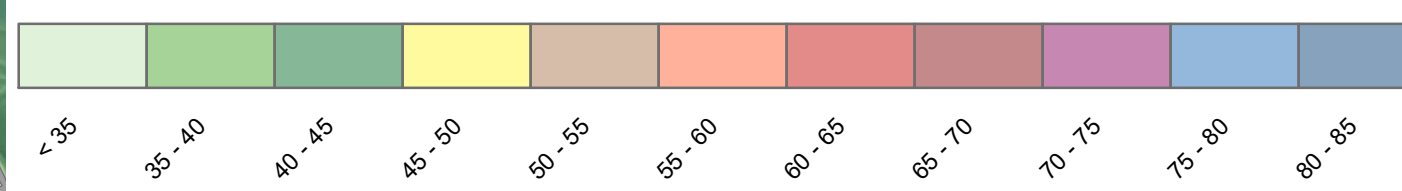
Pastatų tipas

Negyvenamas

Gyvenamas



2040 m triukšmo sklaida nuo geležinkelio Lnaktis

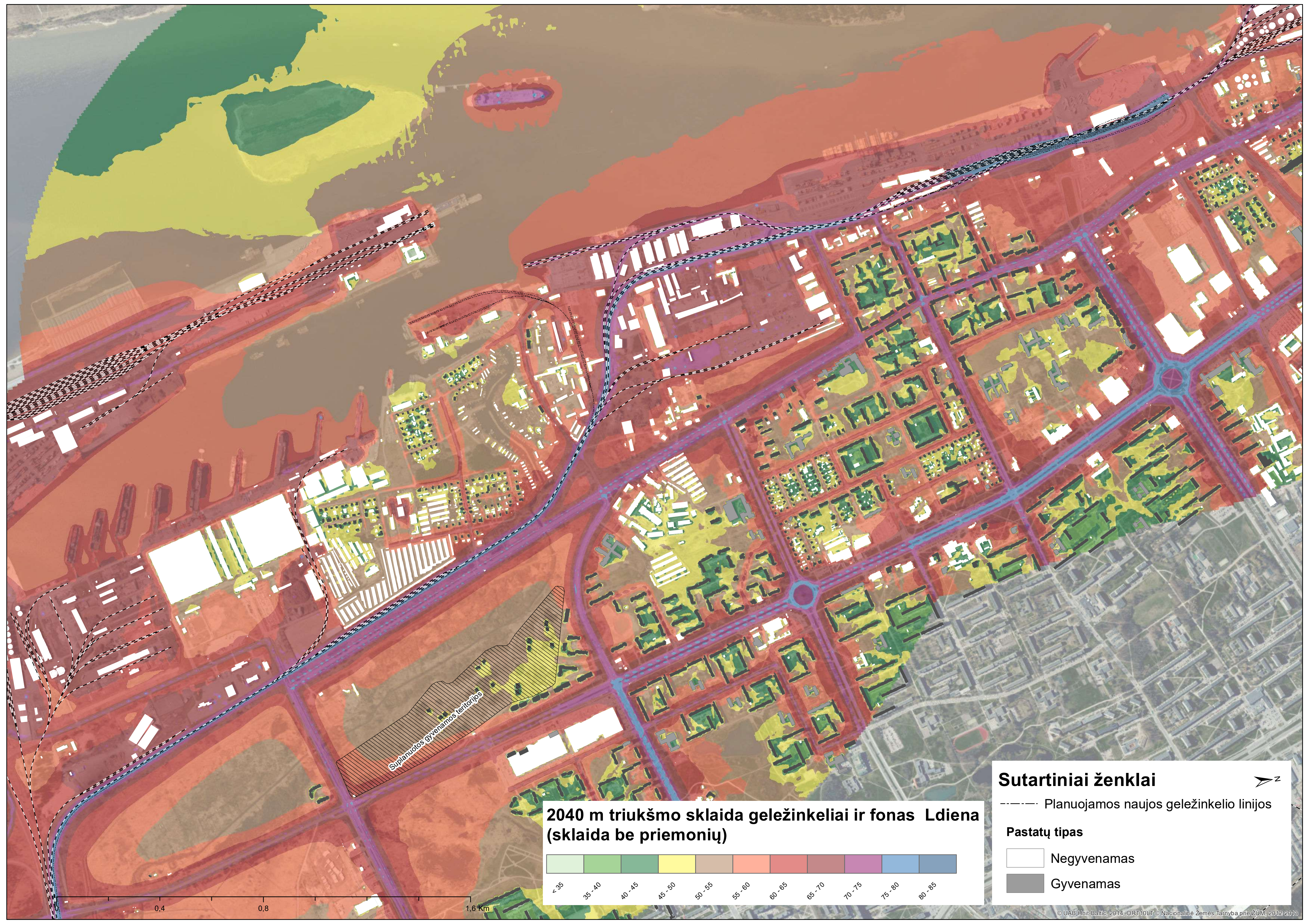


Sutartiniai ženklai

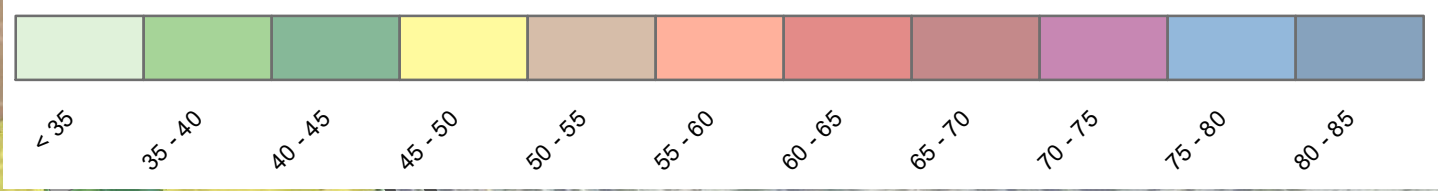
- Planuojamos naujos geležinkelio linijos
- Pastatų tipas**
- Negyvenamas
- Gyvenamas



0.4 0.8 1.6 Km



**2040 m triukšmo sklaida geležinkeliai ir fonas Ldiena
(sklaida be priemonių)**



Sutartiniai ženklai

----- Planuojamos naujos geležinkelio linijos

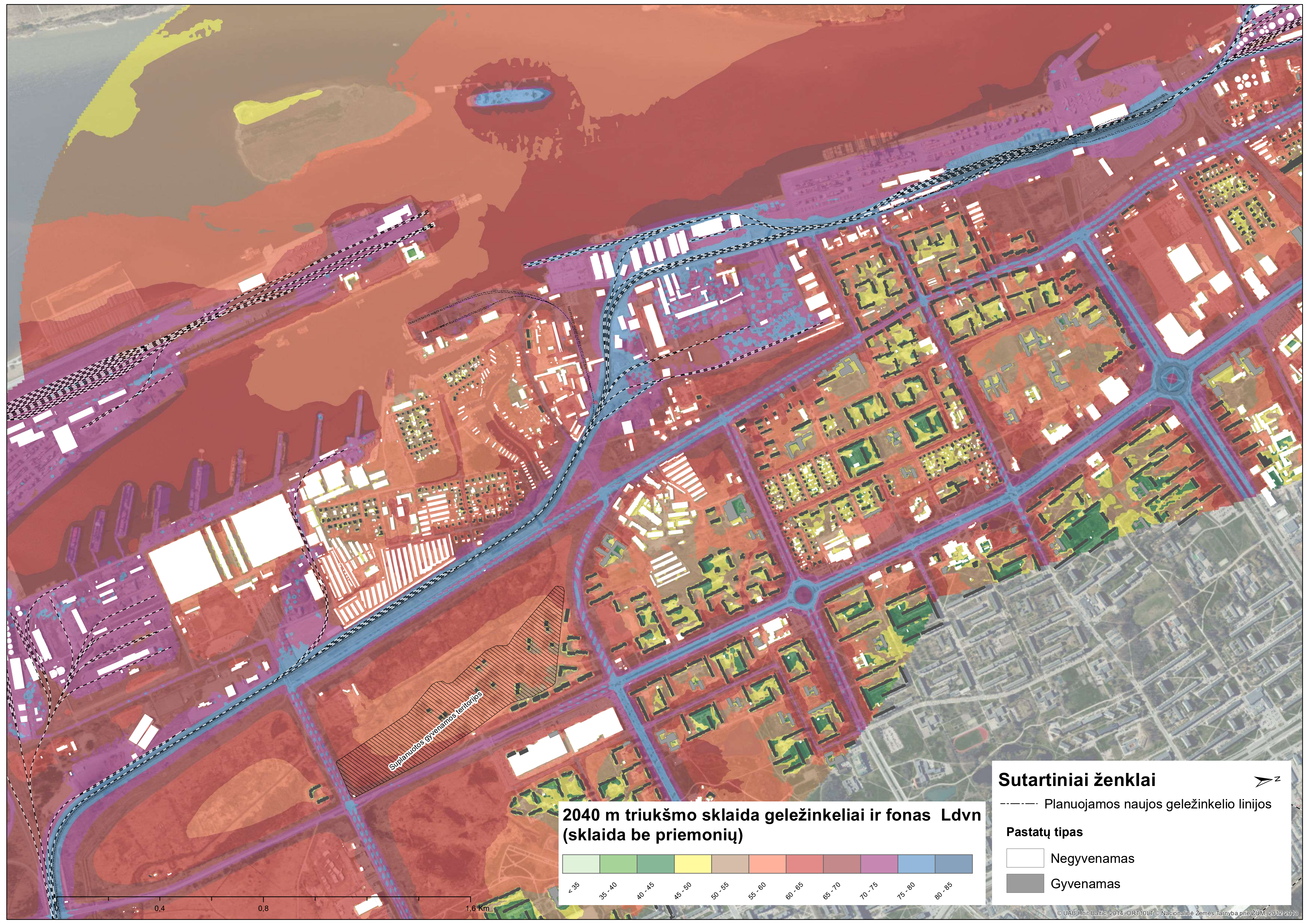
Pastatų tipas

Negyvenamas

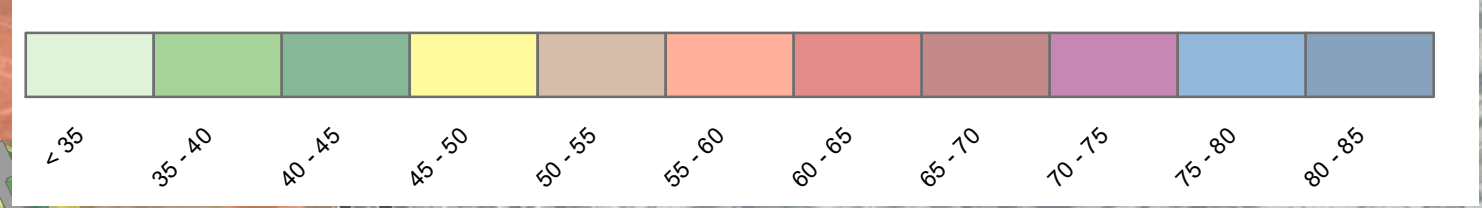
Gyvenamas

0.4 0.8

1,6 Km



**2040 m triukšmo sklaida geležinkeliai ir fonas Ldvn
(sklaida be priemonių)**



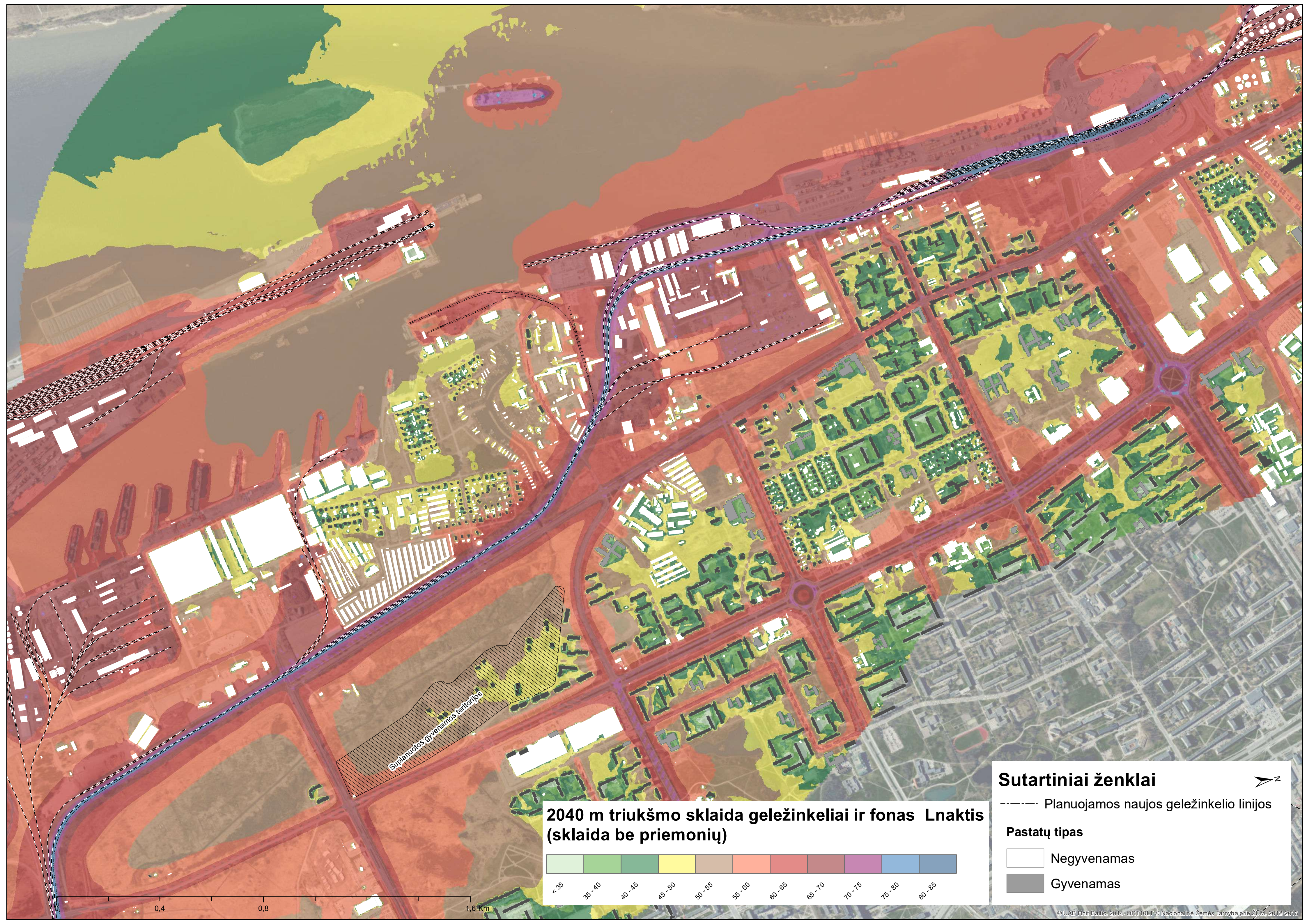
Sutartiniai ženklai

----- Planuojamos naujos geležinkelio linijos

Pastatų tipas

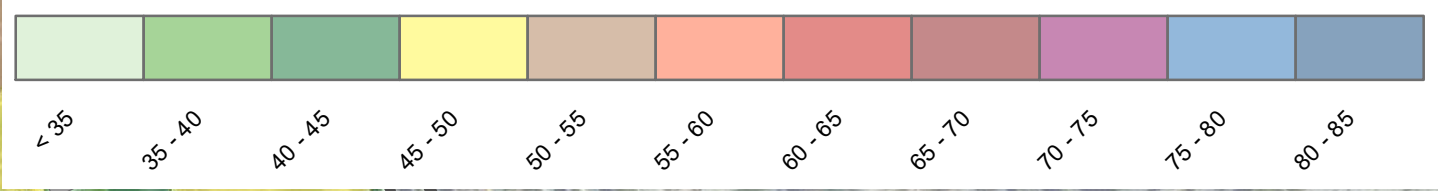
Negyvenamas

Gyvenamas



Suplanuotos gyvenamos teritorijos

2040 m triukšmo sklaida geležinkeliai ir fonas Lnaktis (sklaida be priemonių)



Sutartiniai ženklai

----- Planuojamos naujos geležinkelio linijos

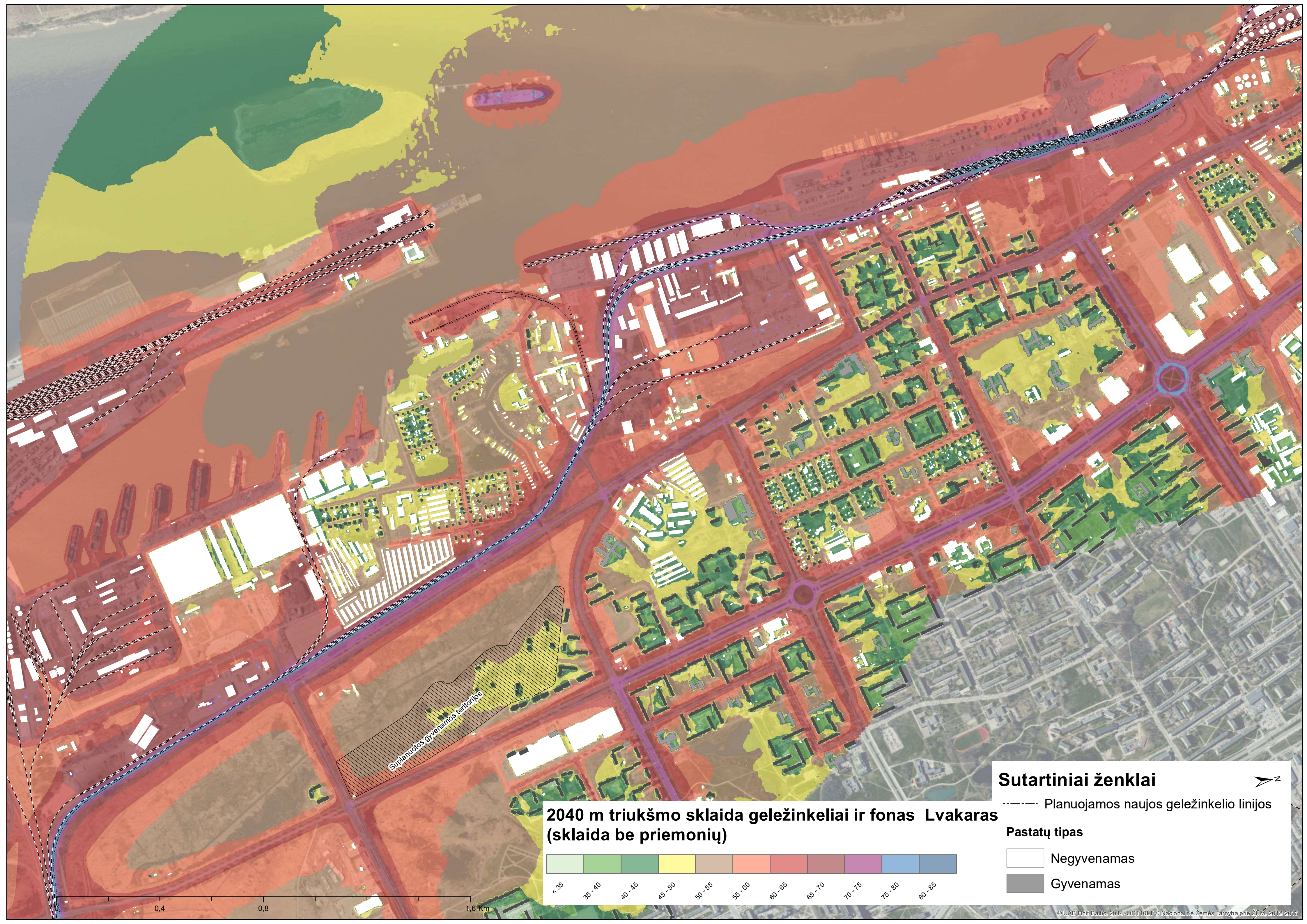
Pastatų tipas

Negyvenamas

Gyvenamas

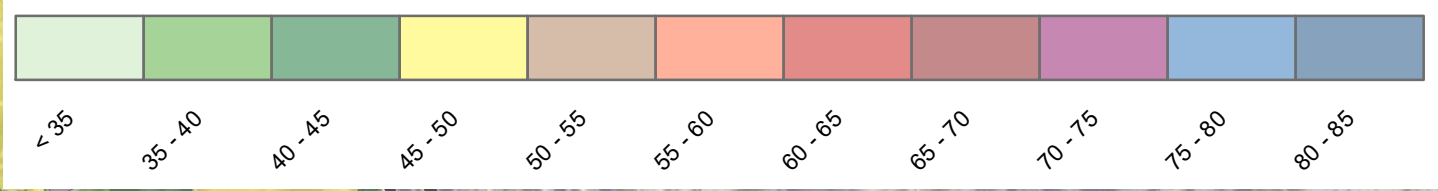
0.4 0.8

1,6 Km



Suplanuotos gyvenamos teritorijos

2040 m triukšmo sklaida geležinkeliai ir fonas Lvakaras (sklaida be priemonių)



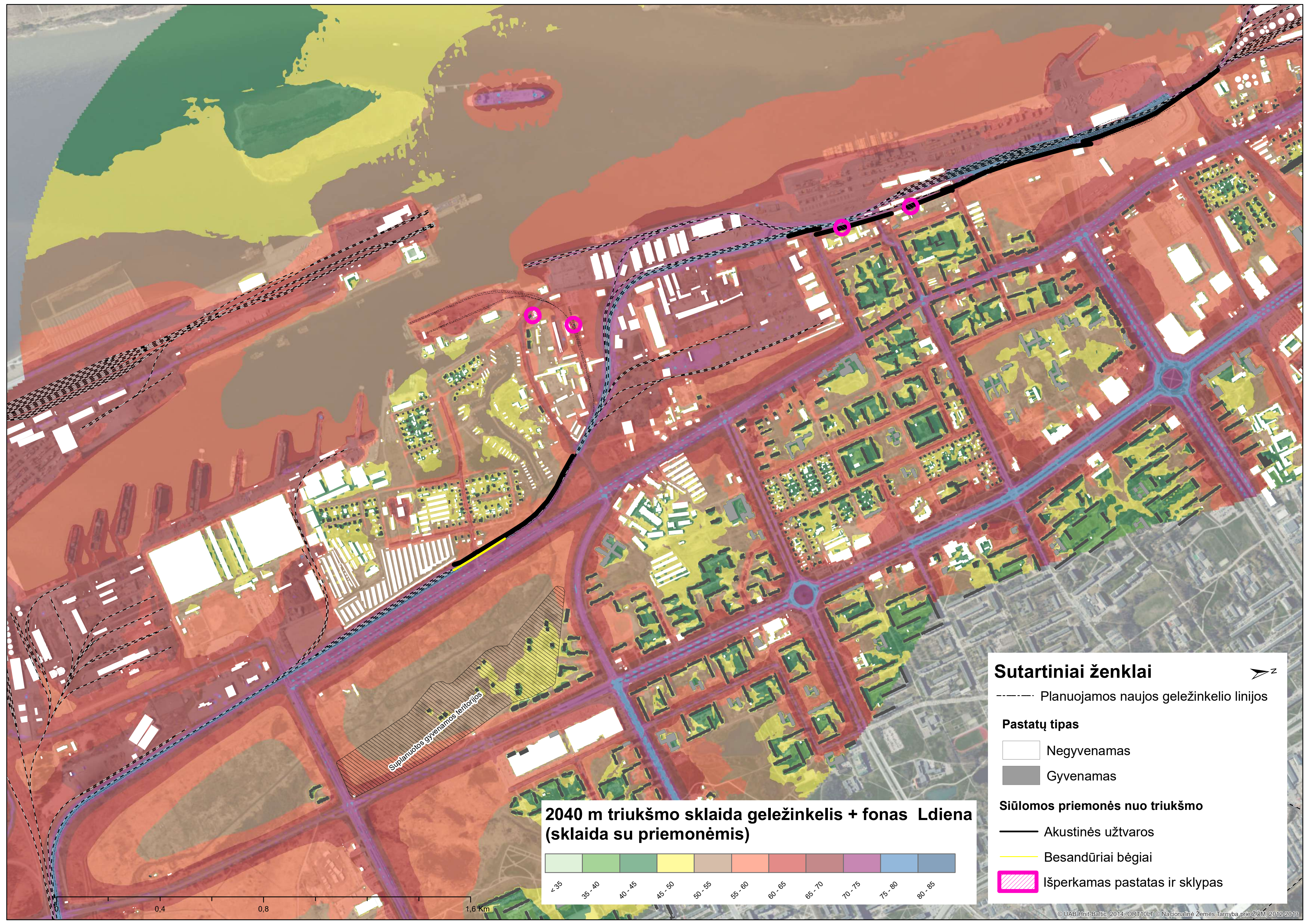
Sutartiniai ženklai

----- Planuojamos naujos geležinkelio linijos

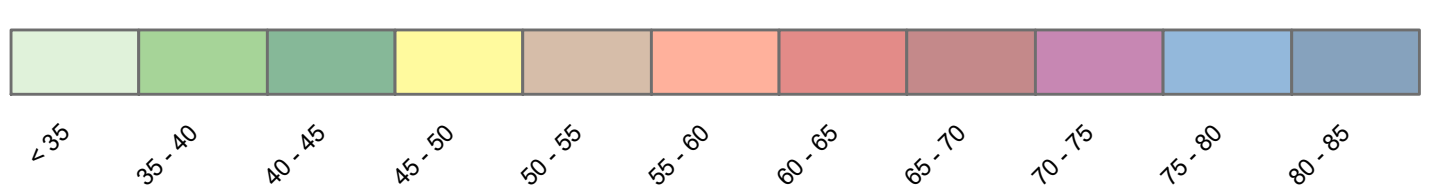
Pastatų tipas

Negyvenamas

Gyvenamas



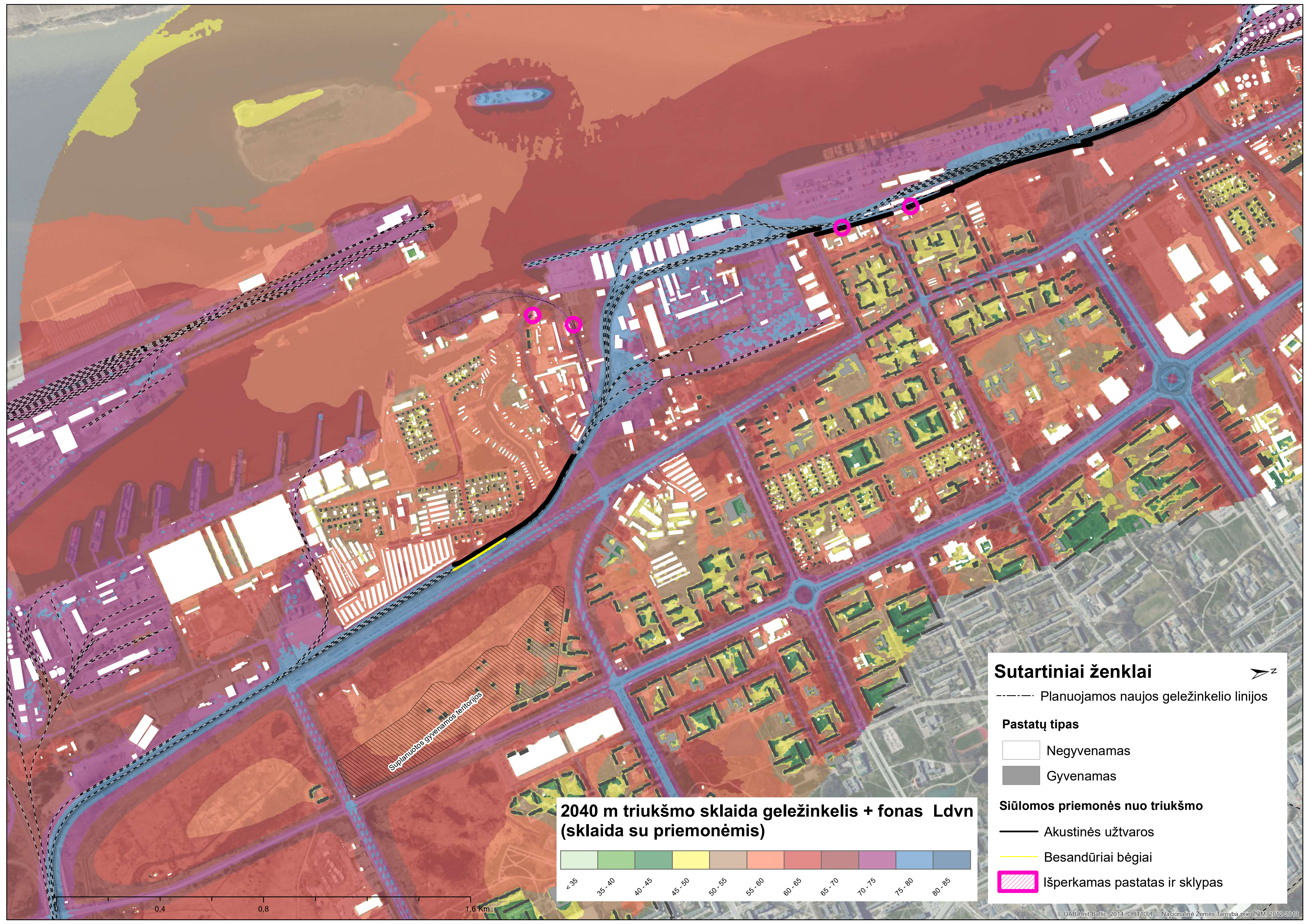
2040 m triukšmo sklaida geležinkelis + fonas Ldiena (sklaida su priemonėmis)



Sutartiniai ženklai

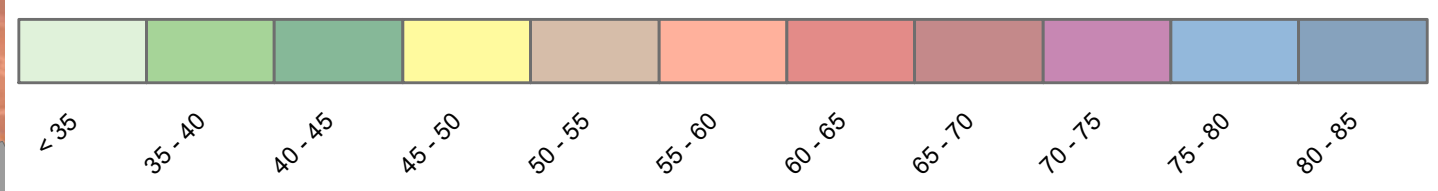
- Planuojamos naujos geležinkelio linijos
- Pastatų tipas**
- Negyvenamas
- Gyvenamas
- Siūlomos priemonės nuo triukšmo**
- Akustinės užtvartos
- Besandūriai bėgiai
- Išperkamas pastatas ir sklypas

Suplanuotos gyvenamos teritorijos



Suplanuotos gyvenamos teritorijos

2040 m triukšmo sklaida geležinkelis + fonas Ldvn (sklaida su priemonėmis)



Sutartiniai ženklai

----- Planuojamos naujos geležinkelio linijos

Pastatų tipas

Negyvenamas

Gyvenamas

Siūlomos priemonės nuo triukšmo

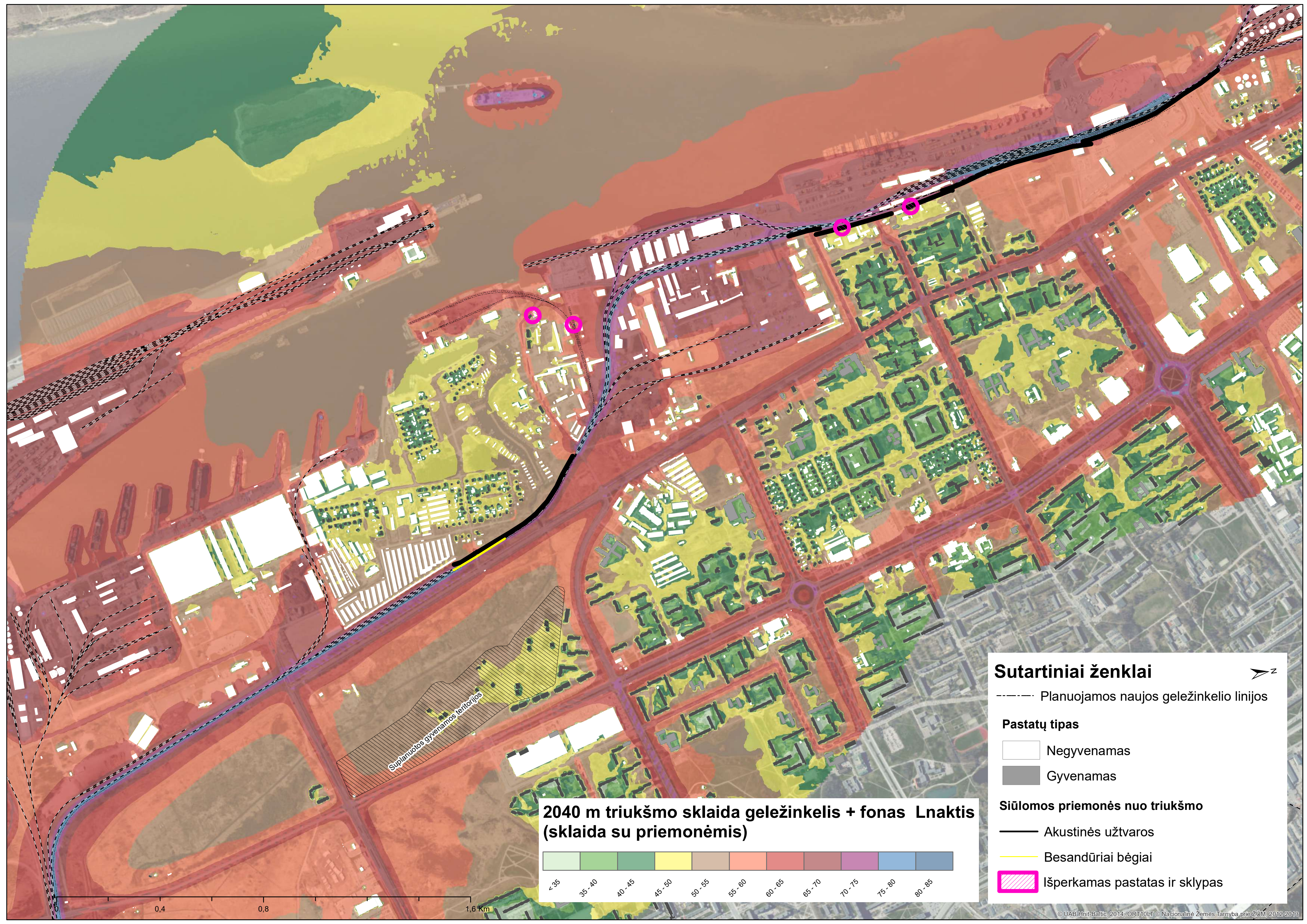
Akustinės užtvartos

Besandūriai bėgiai

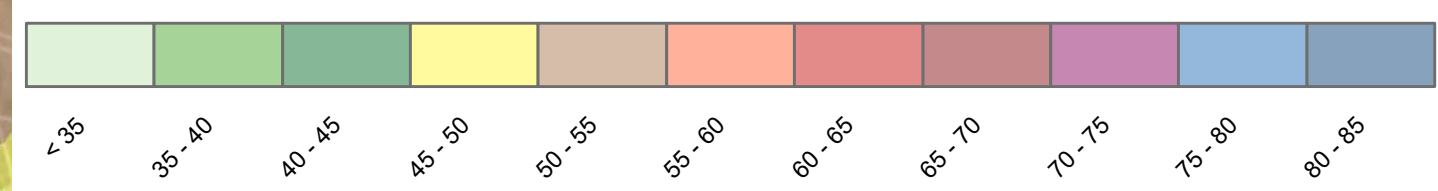
Išperkamas pastatas ir sklypas

0.4 0.8

1,6 Km



2040 m triukšmo sklaida geležinkelis + fonas Lnaktis (sklaida su priemonėmis)



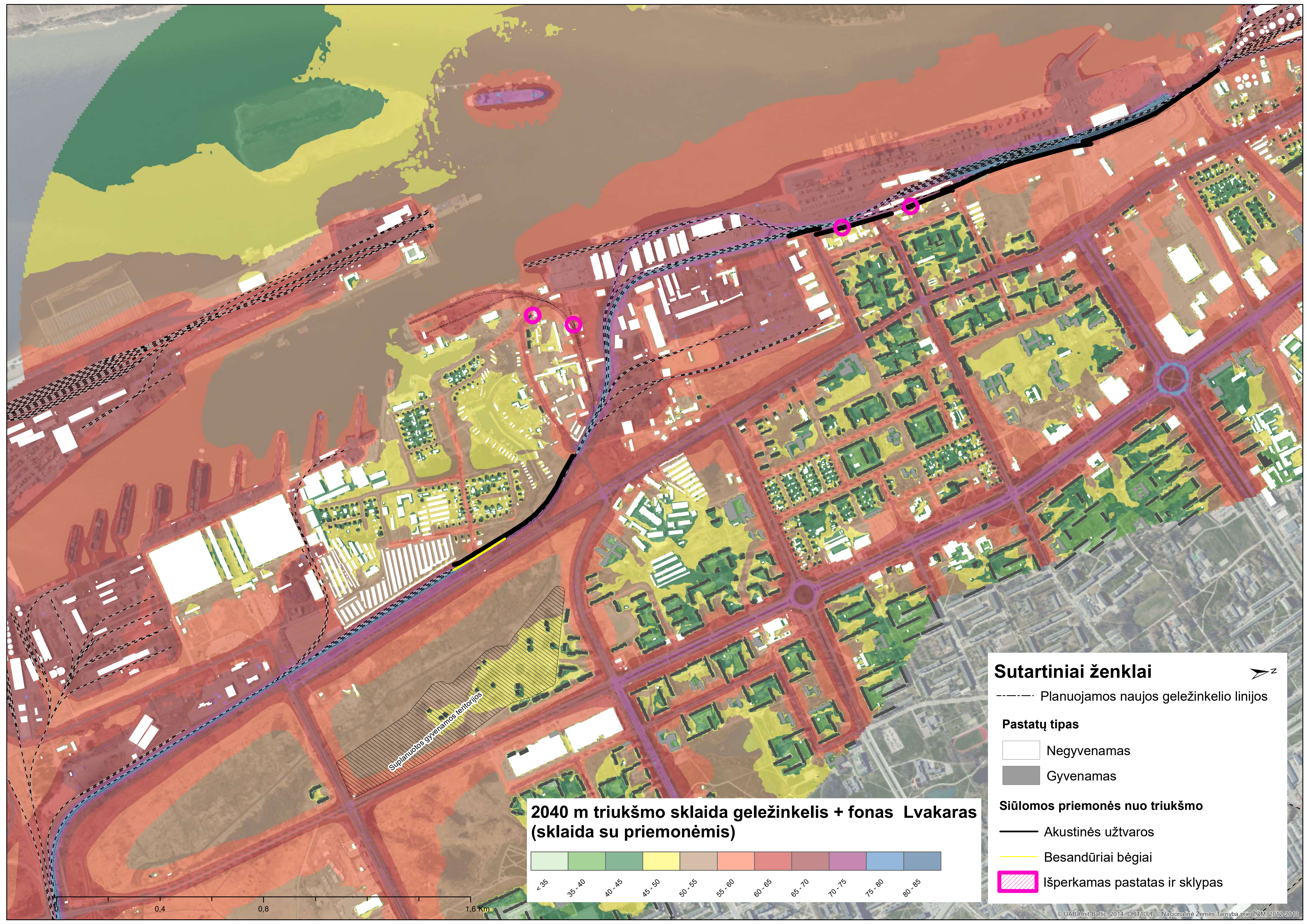
Sutartiniai ženklai

- Planuojamos naujos geležinkelio linijos
- Pastatų tipas**
- Negyvenamas
- Gyvenamas
- Siūlomos priemonės nuo triukšmo**
- Akustinės užtvoros
- Besandūriai bėgiai
- Išperkamas pastatas ir sklypas

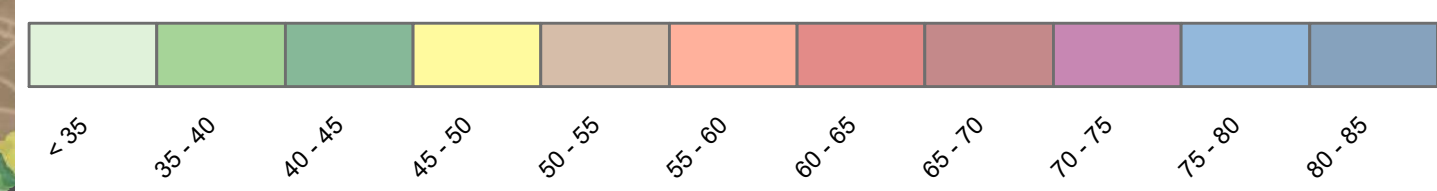
Suplanuotos gyvenamos teritorijos

0.4 0.8

1,6 Km



2040 m triukšmo sklaida geležinkelis + fonas Lvakaras (sklaida su priemonėmis)



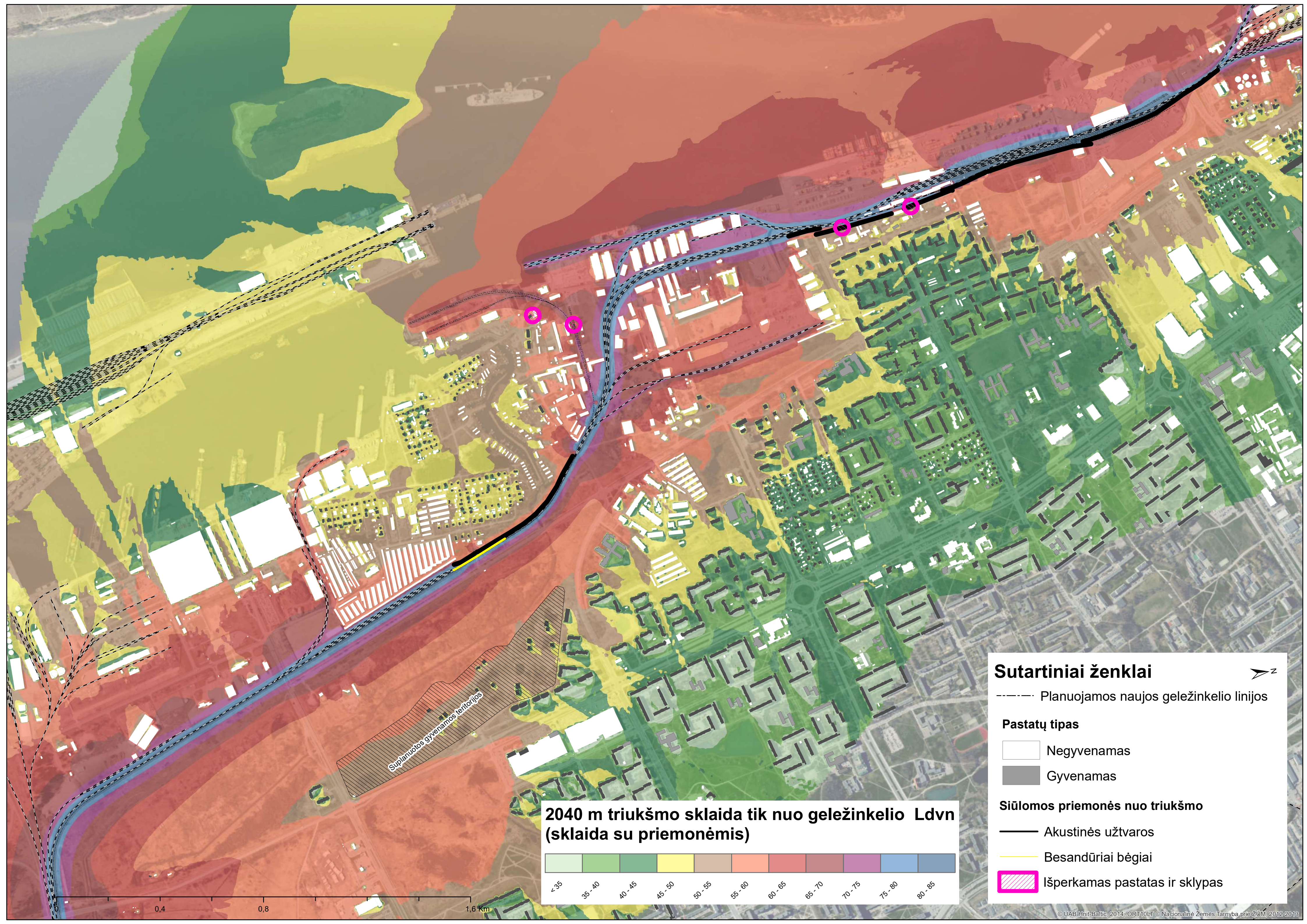
Sutartiniai ženklai

- Planuojamos naujos geležinkelio linijos
- Pastatų tipas**
- Negyvenamas
- Gyvenamas
- Siūlomos priemonės nuo triukšmo**
- Akustinės užtvoros
- Besandūriai bėgiai
- Išperkamas pastatas ir sklypas

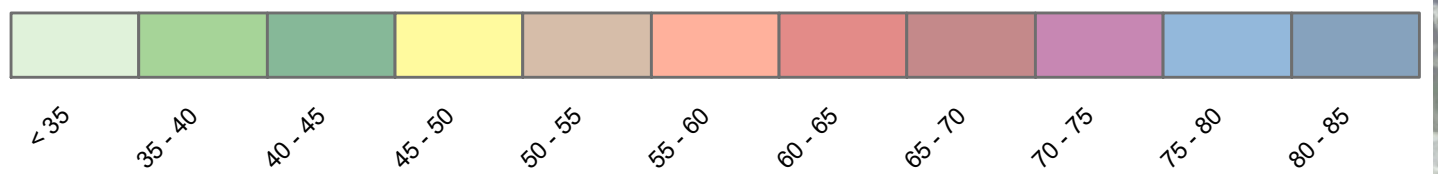
Suplanuotos gyvenamos teritorijos

0.4 0.8

1,6 Km



2040 m triukšmo sklaida tik nuo geležinkelio Ldvn (sklaida su priemonėmis)



Sutartiniai ženklai

----- Planuojamos naujos geležinkelio linijos

Pastatų tipas

Negyvenamas

Gyvenamas

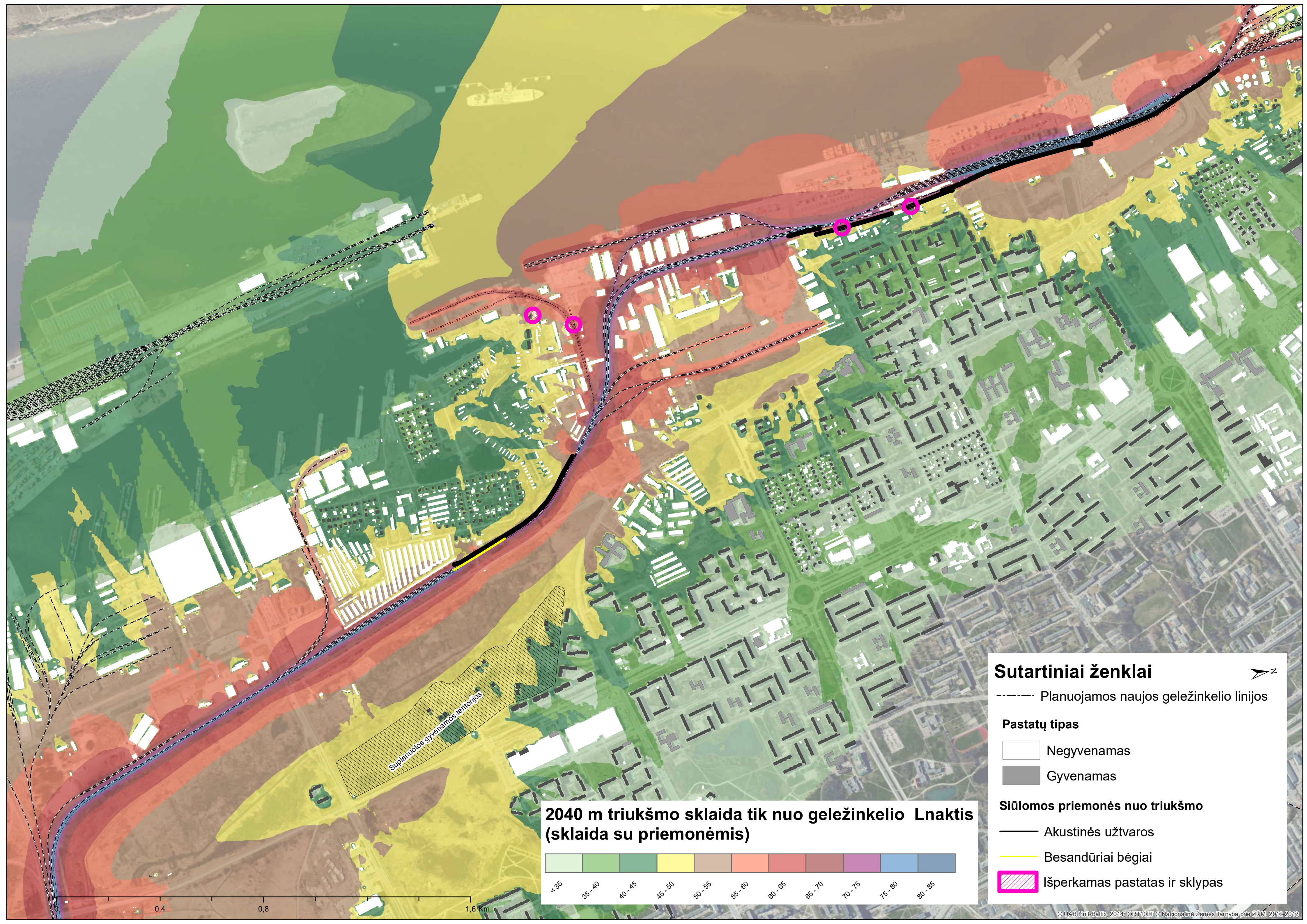
Siūlomos priemonės nuo triukšmo

Akustinės užtvartos

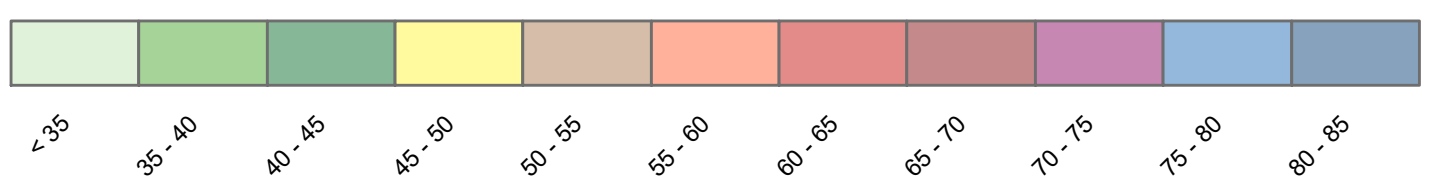
Besandūriai bėgiai

Išperkamas pastatas ir sklypas

Suplanuotos gyvenamos teritorijos



2040 m triukšmo sklaida tik nuo geležinkelio Lnaktis (sklaida su priemonėmis)



Sutartiniai ženklai

- Planuojamos naujos geležinkelio linijos
- Pastatų tipas**
- Negyvenamas
- Gyvenamas
- Siūlomos priemonės nuo triukšmo**
- Akustinės užtvaros
- Besandūriai bėgiai
- Išperkamas pastatas ir sklypas

Suplanuotos gyvenamos teritorijos